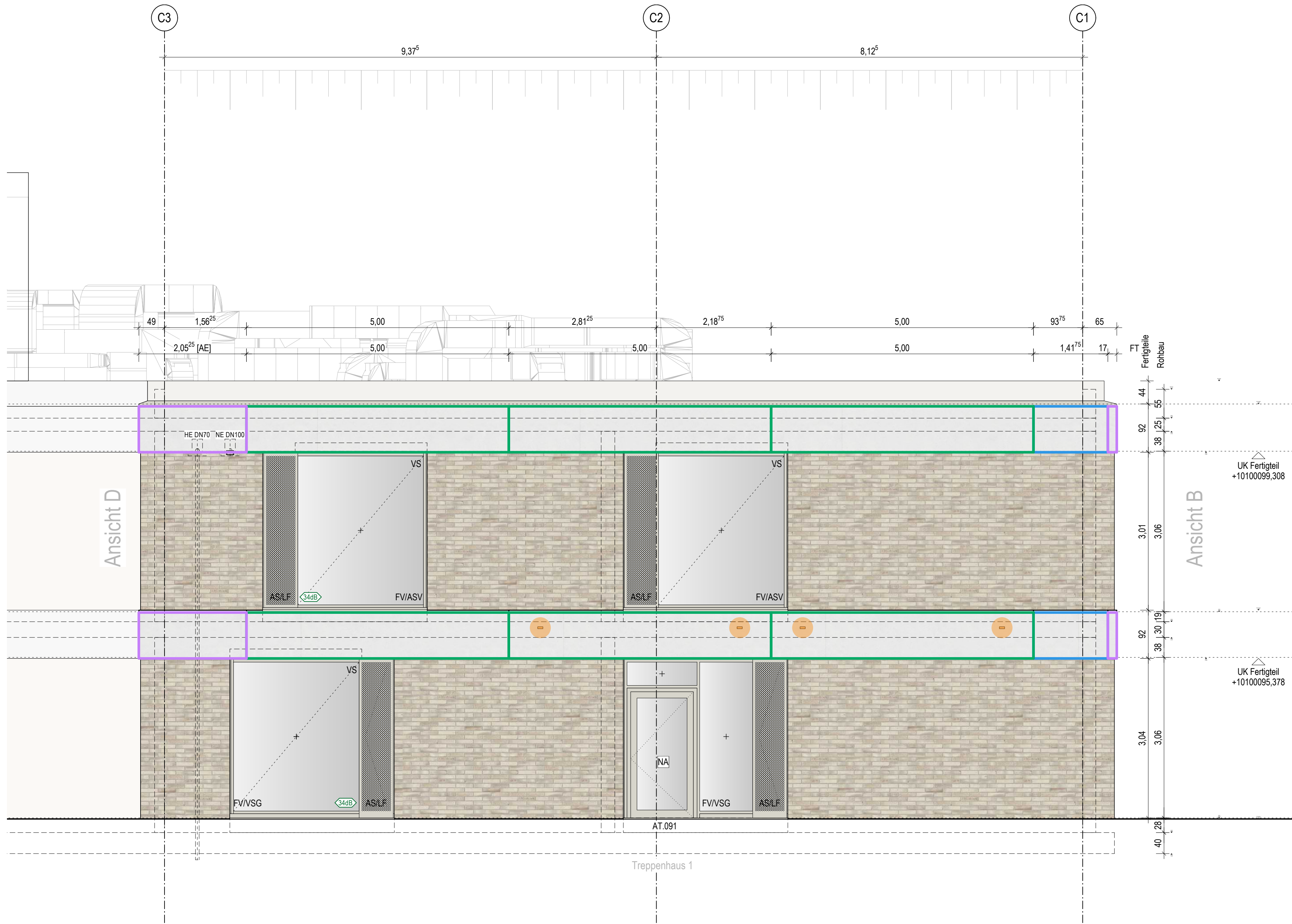
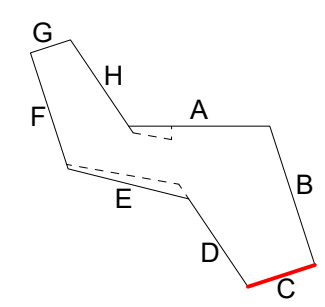
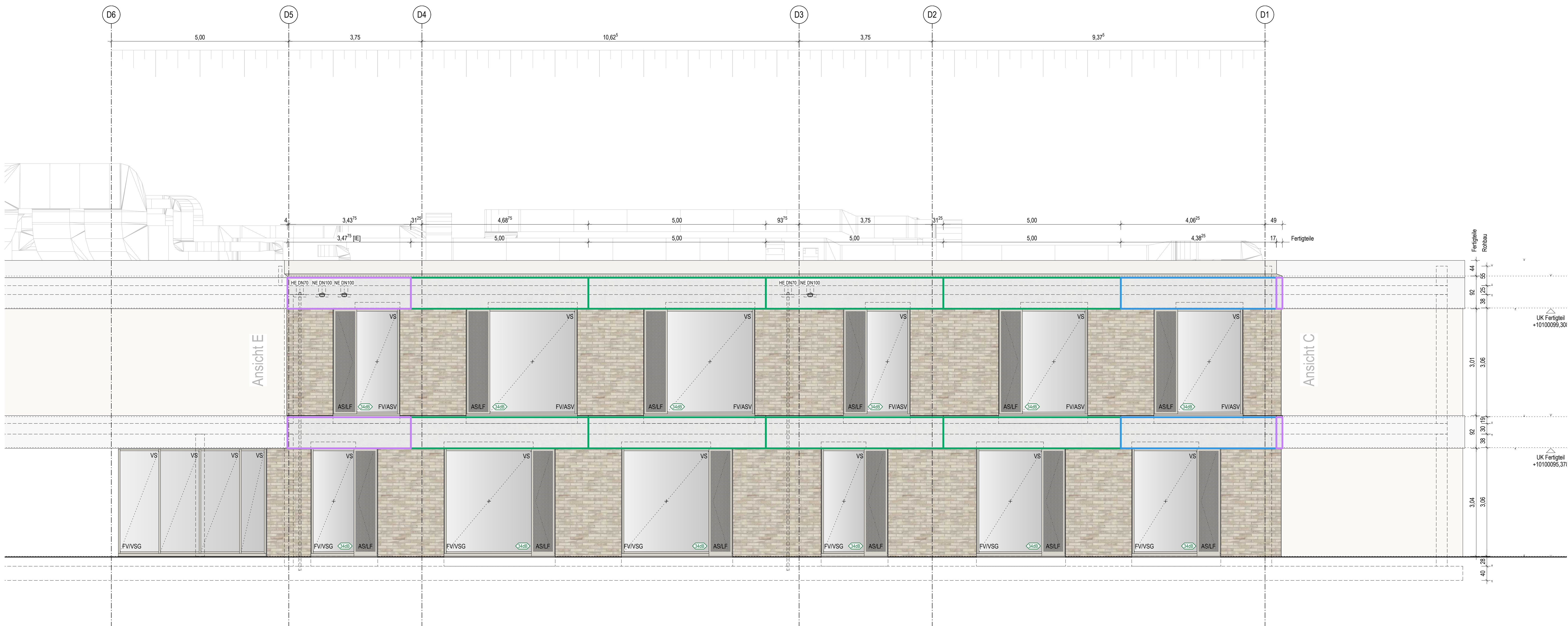
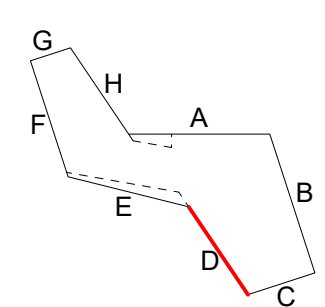


Ansicht C



Ansicht D



LEGENDE BETONBAND

- Beton-Fertigteil, Standardform, a = 5 m 69 Stk (davon 34 OG, 35 DG)
- Beton-Fertigteil, Standardform, a = 5 m 17 Stk (davon 9 OG, 8 DG)
- HTA-Scheibe nach DIN 1053 32 Stk (davon 31 OG)
- Beton-Fertigteil, Sonderform 17 Stk (davon 9 OG, 8 DG)

Absolute Höhenangaben beziehen sich auf Projekttrüß ±0.00 = 39.83 m über NNH.
Relative Höhenangaben (Türhöhen, Brüstungshöhen, Unterzüge) beziehen sich auf OKFB.
Alle Maße sind an Bau Verantwortlich zu prüfen, Maßstimmigkeiten sind sofort mit der Bauüberwachung zu klären.



Stadt Heinsberg
Ackerstraße 60
52525 Heinsberg



ÜBERSICHTSKARTE

PROJEKT

GGH

Grundschule Grebben in Heinsberg

KARL-ARNOLD-Straße 57
52525 Heinsberg

PROJEKTLEITER: HANS-JÜRGEN
AUSFÜHRUNGSPLANUNG

ETRS 89 / UTMzone32

±0.00 = 39.83 m ü NNH

KEIN AUSFÜHRUNGSPLAN
NUR ALS ANLAGE ZUM LV

Inhaltliche Koordinierung ist erfolgt mit:

FACHBEREICH (PROJEKTLEITER)	FACHBEREICH (AUSFÜHRUNG)	FACHBEREICH (FERTIGUNG)	FACHBEREICH (FERTIGUNG)
PROJEKTLEITER	PROJEKTLEITER	PROJEKTLEITER	PROJEKTLEITER

PROJEKT NR.

260121_GGH_A_5_v2024-wvp

DATEI-NUMMER

WH, RH

MASSSTAB

1:50

PLATZ

GGH_A_5_AU_CO

DATEI-NUMMER

DIN A0

REVISION

23.03.2026

AUSGABEDATUM

18.06.2026